

Proč naše hořáky - kde je rozdíl:

Základní rozdíly jsou v tom, že náš hořák umí bez úpravy spalovat hnědé uhlí, ořech 2, dřevní pelety a také černé uhlí. Dále alternativní pelety a obilí.

Další rozdíly jsou v použitých komponentech a kvalitě komponentů.

Na našich hořácích jsou použity motory s velmi nízkou spotřebou el. energie a velkým točivým momentem.

Spotřeba pouze 40W a kroutící moment 116 Nm.

Regulace hořáků mají bezkontaktní spínání podavače, což minimalizuje servisní zákroky a životnost regulace tedy není limitována životností spínacího relé.

Regulace obsahují boilerové čidlo a umí spínat dvě čerpadla v topném systému.

Sada pro přestavbu kotle vždy také obsahuje všechny bezpečnostní prvky.

Havarijní čidlo, bezpečnostní pojistku proti prohoření atd.



AUTORIZOVANÝ PRODEJCE KOTLŮ:

Attack, Benekov, Cosmotherm, Kovarson, Licotherm, Slokov, Volcano

Nabídneme Vám optimální řešení Vašeho požadavku a potřeby, doporučíme vhodný kotel a systém zapojení.

Dle potřeby navrhujeme regulaci. Tuto službu poskytujeme zákazníkům ZDARMA.

**Za nás mluví více než 1000 realizací u zákazníků.
Možnost nákupu libovolných komponentů a dílů.**

Provozovna: Hašlerova 12, 793 95 Město Albrechtice

Boháč Lubomír, Jiráskova 16, 793 95 Město Albrechtice

Tel.: 554 652 746, 604 786 613, 604 726 041

Fax: 554 652a 746

E-mail: info@automatickekotle.cz

http: www.automatickekotle.cz

IČO: 18487033

DIČ: CZ5510191467

Boháč
www.automatickekotle.cz

www.automatickekotle.cz **Boháč**

Tradice od roku 1991

První firma v ČR provádějící přestavby kotlů na automatický provoz (od roku 2003)

Kompletní služba od návrhu až po realizaci

Servisní síť po celé ČR

Spolehlivé a ekologické kotle

Materiály a technologie nejvyšší kvality

Nejnižší provozní náklady

Automatický i ruční provoz kotlů

Jedinečná konstrukce zaručující spalování různých druhů paliv

Minimální obsluha

Vysoká účinnost

Možnost připojení pokojového termostatu

Možnost ohřevu TUV

Možnost propojení se solárním systémem

Zdarma – cenová kalkulace, návrh technického řešení, poradenství

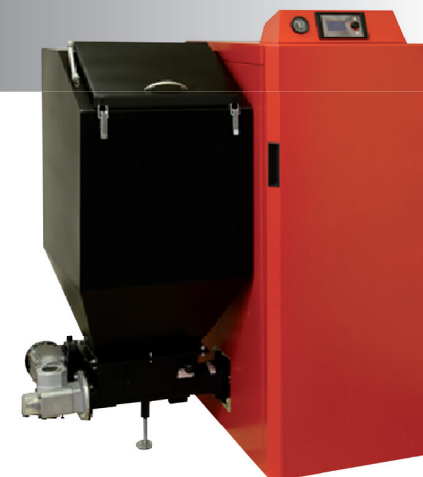
PALIVA:

UHLÍ

DŘEVO

PELETY

OBILÍ A ALTERNATIVNÍ PALIVA



Ceny klasických kotlů na tuhá paliva od **14.998,- bez DPH (ocel 6 mm)**

Ceny hořáků na tuhá paliva od **14.500,- bez DPH**

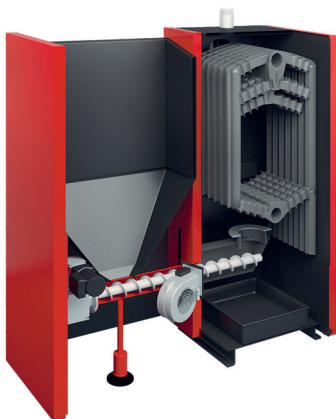
Přestavbové sady k litinovým kotlům od **23.000,- bez DPH (hořák s regulací, podstavec pod kotel a násypka)**

Automatické kotle od **54.600,- bez DPH**

KOTLE TŘÍDY 4 A 5. MOŽNOST ČERPÁNÍ DOTACÍ.

Automatický litinový kotel Attack FD Automat – 5. emisní třída

Litinový teplovodní kotel **ATTACK FD AUTOMAT** s novou konstrukcí litinového výměníku, slouží pro účinný přenos tepla ze spalin do ohřívané vody. Předepsaným palivem kotle jsou dřevní pelety, černé a hnědé uhlí až do velikosti ořech 2. Kotel je vybaven litinovým retortovým hořákem včetně litinového šnekového podavače.



Pro uspokojení potřeb všech zákazníků lze kotel sestavit v pravém i levém provedení. Kotel pracuje v plně automatickém režimu dodávky paliva do hořáku pomocí šnekového podavače ze zásobníku. Zásobník paliva o objemu 290 l zajišťuje dlouhodobý provoz kotle bez nutnosti zásahu - až 30 hodin.



Kotel na tuhá paliva Kovarson – Panther – 4. emisní třída

Kotel **PANTHER** je tvořen z litinového výměníku předního českého výrobce a litinového univerzálního hořáku model 2013, což zaručuje dlouhou životnost kotle s minimální údržbou a náročností na obsluhu. Kotel **PANTHER** je určen k ekologickému a úspornému vytápění rodinných domů a menších firem s účinností až 86 % a emisní třídou 4. Tato řada kotlů je vyvinuta na dřevěné peletky. Podávání do pece hořáku zajišťuje masivní ocelový šnek z 5 mm oceli a zpřevodovaný elektromotor od předního Německého výrobce, což zajišťuje tichý provoz celého zařízení. Kotel je ovládán nejmodernější řídicí jednotkou **SPARK**, která umožňuje ovládání čerpadel, až 5-ti směšovací ventilů. Jednotka automaticky ukazuje množství paliva v zásobníku, může být ovládána přes internet, nebo gsm modul. Může také být vybavena dotykovým panelem s vestavěným pokojovým termostatem. Tato jednotka se řadí mezi jednu z nejmodernějších a nejjednodušších na ovládání!

Přednosti kotle:

- Vysoká účinnost
- Litinové těleso známého českého výrobce
- Vysoká životnost
- Ovládací systém FUZZY LOGIC
- Objemný zásobník v pravém i levém provedení



Přestavby litinových kotlů na automatický provoz se zachováním možnosti klasického přikládání



PODSTAVEC - ocelový svařenec z 5 mm plechu vyrobený na míru dle typu a velikosti kotle. Nadstandardně je možné dodat opláštění podstavce (izolace + lakovaný plech)

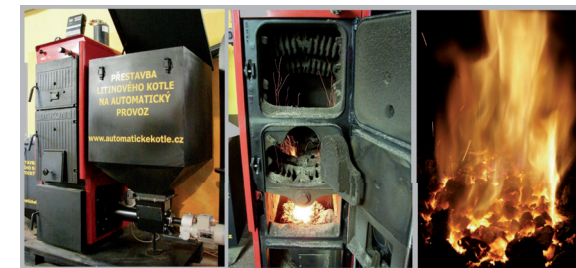
NÁSYPKA - 320 l, 1,5 mm plech, lxbxh 69x75x92

HOŘÁK - se šnekovým podavačem a ventilátorem

REGULACE - vždy jako součást hořáku - samostatně funkční zařízení s kompletní elektroinstalací. Možnost volby funkcí a provedení.

LITINOVÝ KOTEL - DAKON FB, VIADRUS U26, VIADRUS U22, BUDERUS, IMMERGAS SOLINE

Jednoduchou úpravou stávajících litinových kotlů na pevná paliva lze získat teplovodní kotel s komfortním automatickým provozem do výkonu až 45 kW (dle typu použitého kotlového tělesa). Ze staršího kotle tak lze získat zdroj tepla s nepoměrně vyššími užitnými vlastnostmi a v neposlední řadě podstatně šetrnější k životnímu prostředí. V takto upraveném kotli lze navíc nadále spalovat také běžná pevná paliva, pro která je dané kotlové těleso původně určeno (kusové dřevo, černé uhlí, kostka, koks). Hořák je spolu s ocelovou nadstavbou umístěn pod litinovým kotlem. U středních článků kotlového tělesa je odstraněno dno (na kterém bývá umístěn popelník) tak, aby spaliny mohly z hořáku jednoduše procházet přes původní rošt a příkladací prostor kotle do výměníku a kouřového hrdla.



Zákazník má tak možnost zvolit spalování v automatickém režimu za použití hořáku, kdy je interval příkladání paliva do násypky hořáku cca 1x za 3 dny, nebo klasické spalování s ručním příkladáním paliva do litinového kotlového tělesa. Přestavbou staršího kotle s ručním příkladáním na kotel s automatickým provozem dojde k výraznému navýšení **účinnosti spalování, která se v celém rozsahu výkonů pohybuje nad hranicí 80%**. Stejně výrazné změny se docílí z pohledu emisí. Pokud při spalování hnědého uhlí, či vlhkého kusového dřeva v ručním provozu velice často vychází z komína hustý tmavý kouř, při spalování uhlí či pelet v hořáku z komína naopak žádný viditelný kouř nevychází (upravené kotle **emisně i účinností splňují požadavky na kotle nejprůběžnější třídy 3 dle ČSN EN 303-5:2000**).

Regulovatelný rozsah výkonů: => 5 - 60 kW

Paliva pro hořák:

- hnědé uhlí OŘECH 2: zrnitost 4- 25 mm, vlhkost do 20 %

- dřevní pelety: kvalita dle přílohy A.2 ČSN 838202

